

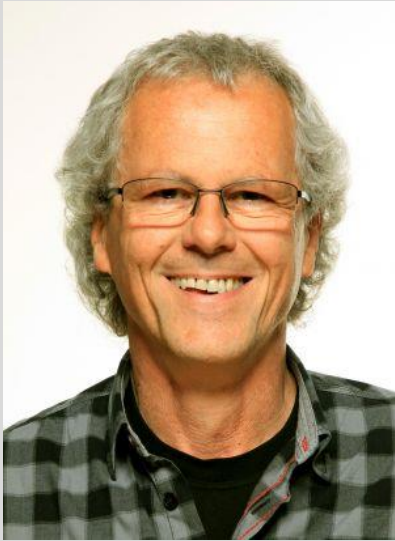
Kooperation Berufsschule-Betrieb

IT-Berufe

31.01.2022

TOP 3:

Beschulung im Rahmen der Neuordnung der IT-Berufe



Ulrich Thunig
(Fachbetreuer)



Johannes Hösl

Agenda

- Aktuelle Berufe nach der Neuordnung 2020
- Beschulung an der BS I BT
- Gestreckte Abschlussprüfung

Möglichkeit zur Rückmeldung

☰ **Fragensammlung**
Halten Sie hier Ihre Fragen/Anmerkungen zu folgenden Themen fest:

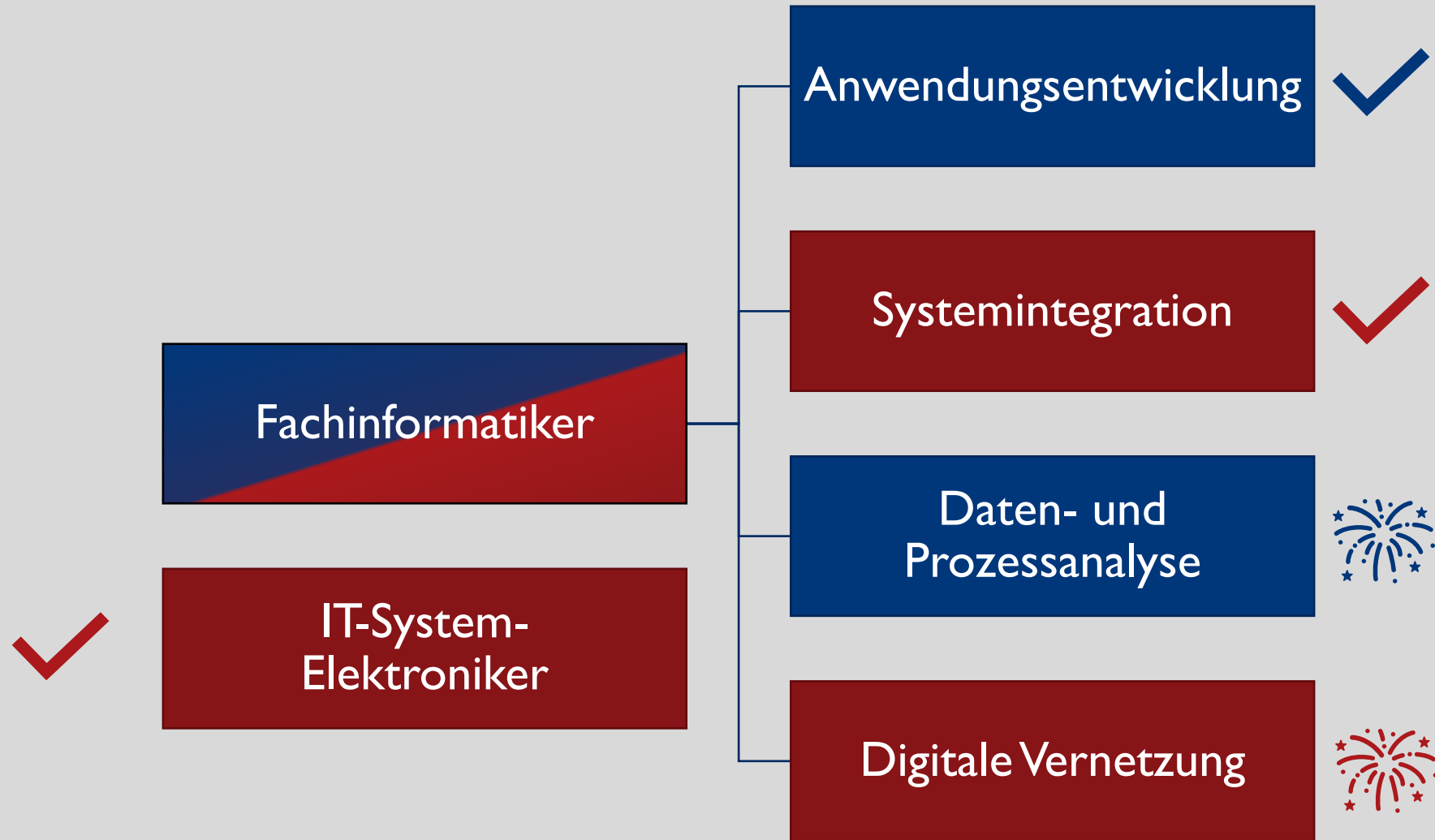
☐

Neue IT-Berufe ✎	Abschlussprüfung ✎	Beschulung/Sonstiges ✎	Folgetermin? ✎
+	+	+	+

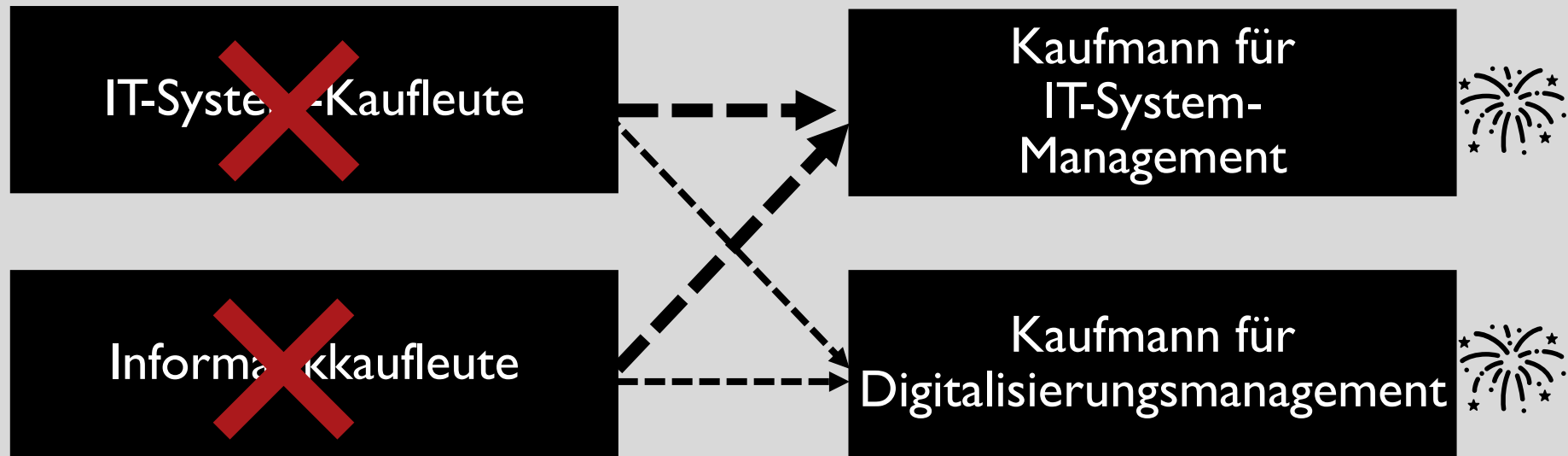


<https://t1p.de/itbs1>

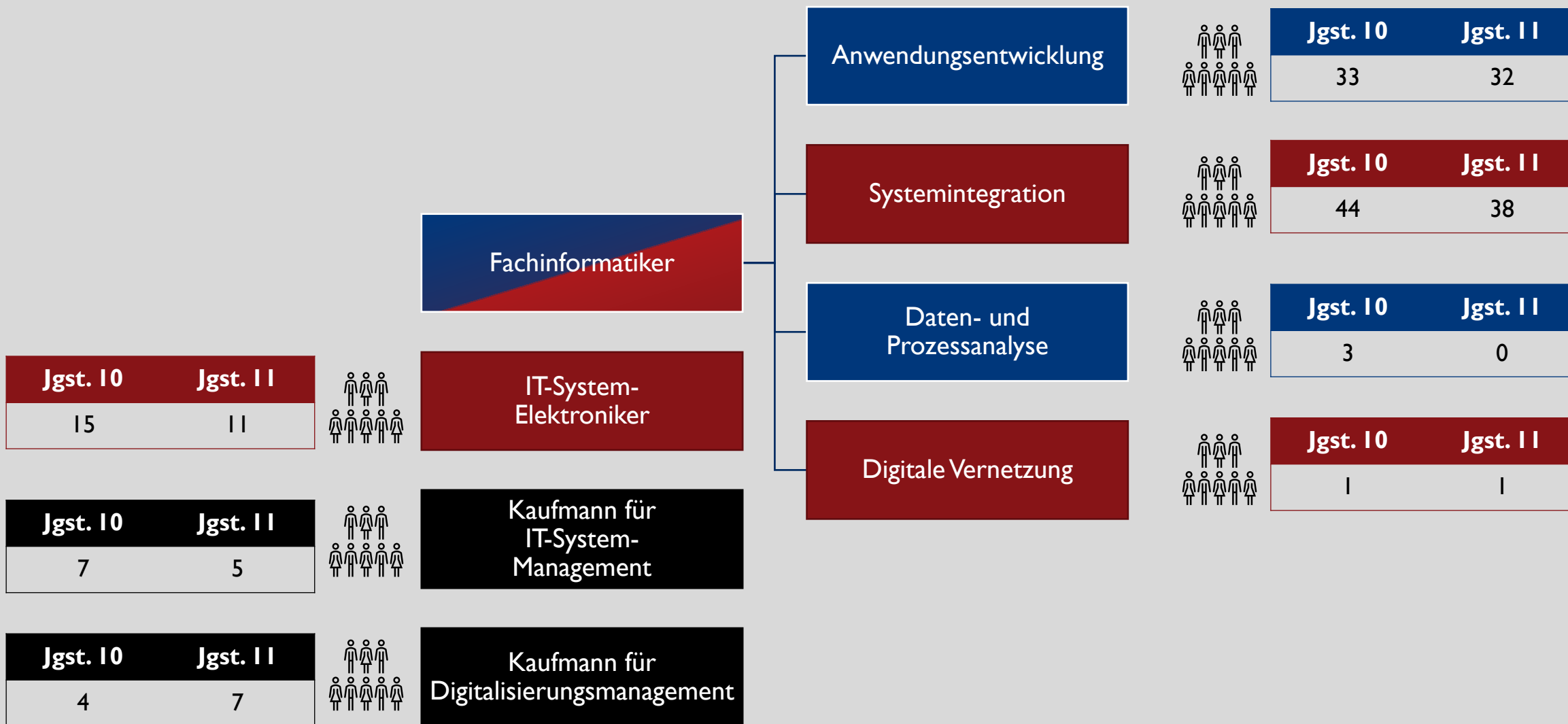
Berufe nach der Neuordnung 2020 – Technische IT-Berufe



Berufe nach der Neuordnung 2020 – Kaufmännische IT-Berufe



IT-Berufe und Fachrichtungen an der BS | Bayreuth



Beschulung – Lernfelder – Fächer – Berufe

Jahrgangsstufe	Kaufmännische IT-Berufe		Technische IT-Berufe - Anwendungsentwicklung		Technische IT-Berufe - Systemintegration							
	Kaufmann/-frau für IT-System-Management	Kaufmann/-frau für Digitalisierungsmanagement	Fachinformatiker – Anwendungsentwicklung	Fachinformatiker – Daten- und Prozessanalyse	Fachinformatiker – Systemintegration	Fachinformatiker – Digitale Vernetzung	IT-System-Elektroniker					
10	Das Unternehmen und die eigene Rolle im Betrieb beschreiben (LF 1 – Betriebs- und Gesamtwirtschaftliche Prozesse (BGP) – 36 Std.)											
	Arbeitsplätze nach Kundenwunsch ausstatten / Schutzbedarfsanalyse im eigenen Arbeitsbereich durchführen (LF 2 / LF 4 – IT-Technik (ITT) – 108 Std.)											
	Clients in Netzwerke einbinden (LF 3 – IT-Systeme (ITS) – 84 Std.)											
	Software zur Verwaltung von Daten anpassen (LF 5 – Anwendungsentwicklung und Programmierung (AuP) – 72 Std.)											
	Berufssprache Deutsch (D – 36 Std.)		Englisch (E – 36 Std.)		Politik und Gesellschaft (PuG – 36 Std.)		Medienbildung (integriert)					
11	Serviceanfragen bearbeiten (LF 6 – Betriebs- und Gesamtwirtschaftliche Prozesse (BGP) – 36 Std.)											
	Beschaffungsprozesse durchführen (LF 8 – BGP – 72 Std.)		Cyber-physische Systeme ergänzen (LF 7 – ITT – 72)									
	Softwareprojekte durchführen (LF 7 – AuP – 96 Std.)		Daten systemübergreifend bereitstellen (LF 8 – AuP – 96)									
	Netzwerkbasierende IT-Lösungen umsetzen (LF 9 – ITS – 96 Std.)		Netzwerke und Dienste bereitstellen (LF 9 – TS – 96 Std.)									
	Berufssprache Deutsch (D – 36 Std.)		Englisch (E – 36 Std.)		Politik und Gesellschaft (PuG – 36 Std.)		Medienbildung (integriert)					
12	Wertschöpfungspr. erfolgsorient. steuern (LF 10 – BGP – 33 Std.)	Wertschöpfungsprozesse erfolgsorientiert steuern und preispolitische Maßnahmen ableiten (LF 10 – BGP – 66 Std.)	Benutzerschnittstellen gestalten und entwickeln (LF10a – AuP – 77 Std.)	Werkzeuge des maschinellen Lernens einsetzen (LF10c – Daten- und Prozessanalyse – 77 Std.)	Serverdienste bereitstellen und Administrationsaufgaben automatisieren (LF10b – ITS – 77 Std.)	Cyber-physische Systeme entwickeln (LF10d – ITS – 77 Std.)	Energieversorgung bereitstellen und die Betriebssicherheit gewährleisten (LF10 – Energieversorgung und Betriebssicherheit – 77 Std.)					
	Absatzmark.-Maßnahmen planen u. bewerten. (LF 11 – BGP – 33 Std.)		Informationen und Daten aufbereiten (LF 11 – AuP – 77 Std.)	Funktionalität in Anwendungen realisieren (LF11a – AuP – 77 Std.)	Prozesse analysieren und gestalten (LF11c – Daten- und Prozessanalyse – 77 Std.)	Betrieb und Sicherheit vernetzter Systeme gewährleisten (LF11b – ITS – 77 Std.)	Betrieb und Sicherheit vernetzter Systeme gewährleisten (LF11d – ITS – 77 Std.)	Betrieb und Sicherheit vernetzter Systeme gewährleisten (LF11 – ITS – 77 Std.)				
	Absatzprozesse durchführen und überwachen (LF 12 – BGP – 77 Std.)	IT-Projekt – Kunden-spezifische Anwendungsentw. durchführen (LF12a – IT-Projekt – 121 Std.)							IT-Projekt – Kundenspezifische Proz.- und Datenanalys. durchf. (LF12c – IT-Projekt – 121 Std.)	IT-Projekt – Kundenspezifische Systemintegration durchführen (LF12b – IT-Projekt – 121 Std.)	IT-Projekt – Kundenspezifisches CPS optimieren (LF12d – IT-Projekt – 121 Std.)	IT-Projekt – Instandhaltung planen und durchführen (LF12 – IT-Projekt – 121 Std.)
	IT-Projekt - Netzwerkinfrastruktur planen und kalkulieren (LF 13 – IT-Projekt – 132 Std.)	IT-Projekt - Unternehmen digital weiterentwickeln (LF 12 – IT-Projekt – 132 Std.)										
	Berufssprache Deutsch (D – 36 Std.)		Englisch (E – 36 Std.)		Politik und Gesellschaft (PuG – 36 Std.)		Medienbildung (integriert)					

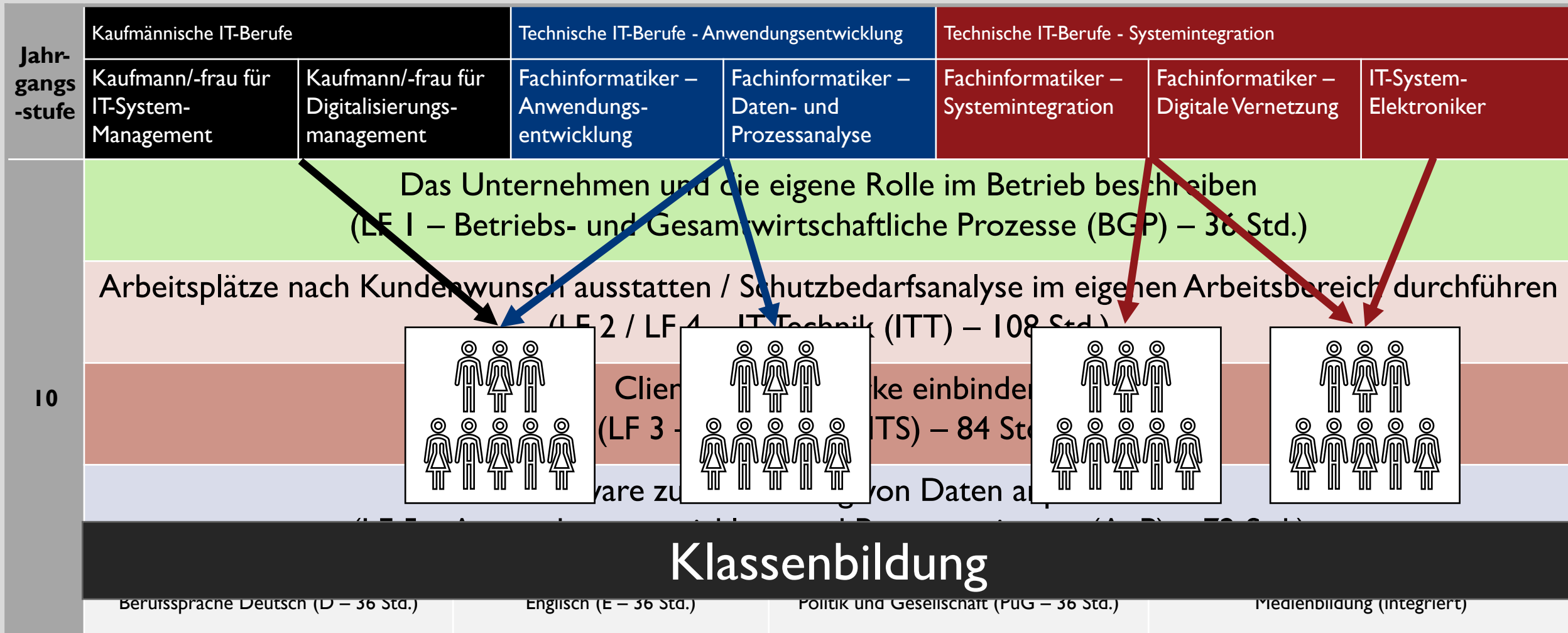
Beschulung – Lernfelder – Fächer – Berufe

Jahrgangsstufe	Kaufmännische IT-Berufe		Technische IT-Berufe - Anwendungsentwicklung		Technische IT-Berufe - Systemintegration									
	Kaufmann/-frau für IT-System-Management	Kaufmann/-frau für Digitalisierungsmanagement	Fachinformatiker – Anwendungsentwicklung	Fachinformatiker – Daten- und Prozessanalyse	Fachinformatiker – Systemintegration	Fachinformatiker – Digitale Vernetzung	IT-System-Elektroniker							
10	Das Unternehmen und die eigene Rolle im Betrieb beschreiben (LF 1 – Betriebs- und Gesamtwirtschaftliche Prozesse (BGP) – 36 Std.)													
	Arbeitsplätze nach Kundenwunsch ausstatten / Schulbedarfsanalyse im eigenen Arbeitsbereich durchführen (LF 2 – IT-Tarifplan (ITT) – 18 Std.)													
	Client-Netzwerke einbinden (LF 3 – IT-Systeme (ITS) – 84 Std.)													
	Software zur Verwaltung von Daten anpassen (LF 5 – Anwendungsentwicklung und Programmierung (AuP) – 72 Std.)													
	Berufssprache Deutsch (D – 36 Std.)		Englisch (E – 36 Std.)		Politik und Gesellschaft (PuG – 36 Std.)		Medienbildung (integriert)							
11	Serviceanträgen bearbeiten (LF 6 – Betriebs- und Gesamtwirtschaftliche Prozesse (BGP) – 36 Std.)													
	Beschaffungsprozesse durchführen (LF 8 – BGP – 72 Std.)		Cyber-physische Systeme ergänzen (LF 7 – ITT – 72)											
	Softwareprojekte durchführen (LF 7 – AuP – 96 Std.)		Daten systemübergreifend bereitstellen (LF 8 – AuP – 96)											
	Netzwerkbasierende IT-Lösungen umsetzen (LF 9 – ITS – 96 Std.)		Netzwerke und Dienste bereitstellen (LF 9 – TS – 96 Std.)											
	Berufssprache Deutsch (D – 36 Std.)		Englisch (E – 36 Std.)		Politik und Gesellschaft (PuG – 36 Std.)		Medienbildung (integriert)							
12	Wertschöpfungspr. erfolgsorient. steuern (LF 10 – BGP – 33 Std.)	Wertschöpfungsprozesse erfolgsorientiert steuern und preispolitische Maßnahmen ableiten (LF 10 – BGP – 66 Std.)	Benutzerschnittstellen gestalten und entwickeln (LF10a – AuP – 77 Std.)	Werkzeuge des maschinellen Lernens einsetzen (LF10c – Daten- und Prozessanalyse – 77 Std.)	Serverdienste bereitstellen und Administrationsaufgaben automatisieren (LF10b – ITS – 77 Std.)	Cyber-physische Systeme entwickeln (LF10d – ITS – 77 Std.)	Energieversorgung bereitstellen und die Betriebssicherheit gewährleisten (LF10 – Energieversorgung und Betriebssicherheit – 77 Std.)							
	Absatzmark.-Maßnahmen planen u. bewerten. (LF 11 – BGP – 33 Std.)		Informationen und Daten aufbereiten (LF 11 – AuP – 77 Std.)	Funktionalität in Anwendungen realisieren (LF11a – AuP – 77 Std.)	Prozesse analysieren und gestalten (LF11c – Daten- und Prozessanalyse – 77 Std.)	Betrieb und Sicherheit vernetzter Systeme gewährleisten (LF11b – ITS – 77 Std.)	Betrieb und Sicherheit vernetzter Systeme gewährleisten (LF11d – ITS – 77 Std.)	Betrieb und Sicherheit vernetzter Systeme gewährleisten (LF11 – ITS – 77 Std.)						
	Absatzprozesse durchführen und überwachen (LF 12 – BGP – 77 Std.)	IT-Projekt - Netzwerkinfrastruktur planen und kalkulieren (LF 13 – IT-Projekt – 132 Std.)							IT-Projekt - Unternehmens digital weiterentwickeln (LF 12 – IT-Projekt – 132 Std.)	IT-Projekt – Kundenspezifische Anwendungsentw. durchführen (LF12a – IT-Projekt – 121 Std.)	IT-Projekt - Kundenspezifische Proz.- und Datenanalys. durchf. (LF12c – IT-Projekt – 121 Std.)	IT-Projekt - Kundenspezifische Systemintegration durchführen (LF12b – IT-Projekt – 121 Std.)	IT-Projekt – Kundenspezifisches CPS optimieren (LF12d – IT-Projekt – 121 Std.)	IT-Projekt - Instandhaltung planen und durchführen (LF12 – IT-Projekt – 121 Std.)
	Berufssprache Deutsch (D – 36 Std.)								Englisch (E – 36 Std.)		Politik und Gesellschaft (PuG – 36 Std.)		Medienbildung (integriert)	

Beschulung – Lernfelder – Fächer – Berufe

Jahrgangsstufe	Kaufmännische IT-Berufe		Technische IT-Berufe - Anwendungsentwicklung		Technische IT-Berufe - Systemintegration		
	Kaufmann/-frau für IT-System-Management	Kaufmann/-frau für Digitalisierungsmanagement	Fachinformatiker – Anwendungsentwicklung	Fachinformatiker – Daten- und Prozessanalyse	Fachinformatiker – Systemintegration	Fachinformatiker – Digitale Vernetzung	IT-System-Elektroniker
10	Das Unternehmen und die eigene Rolle im Betrieb beschreiben (LF 1 – Betriebs- und Gesamtwirtschaftliche Prozesse (BGP) – 36 Std.)						
	Arbeitsplätze nach Kundenwunsch ausstatten / Schutzbedarfsanalyse im eigenen Arbeitsbereich durchführen (LF 2 / LF 4 – IT-Technik (ITT) – 108 Std.)						
	Clients in Netzwerke einbinden (LF 3 – IT-Systeme (ITS) – 84 Std.)						
	Software zur Verwaltung von Daten anpassen (LF 5 – Anwendungsentwicklung und Programmierung (AuP) – 72 Std.)						
	Berufssprache Deutsch (D – 36 Std.)		Englisch (E – 36 Std.)		Politik und Gesellschaft (PuG – 36 Std.)		Medienbildung (integriert)

Beschulung – Lernfelder – Fächer – Berufe



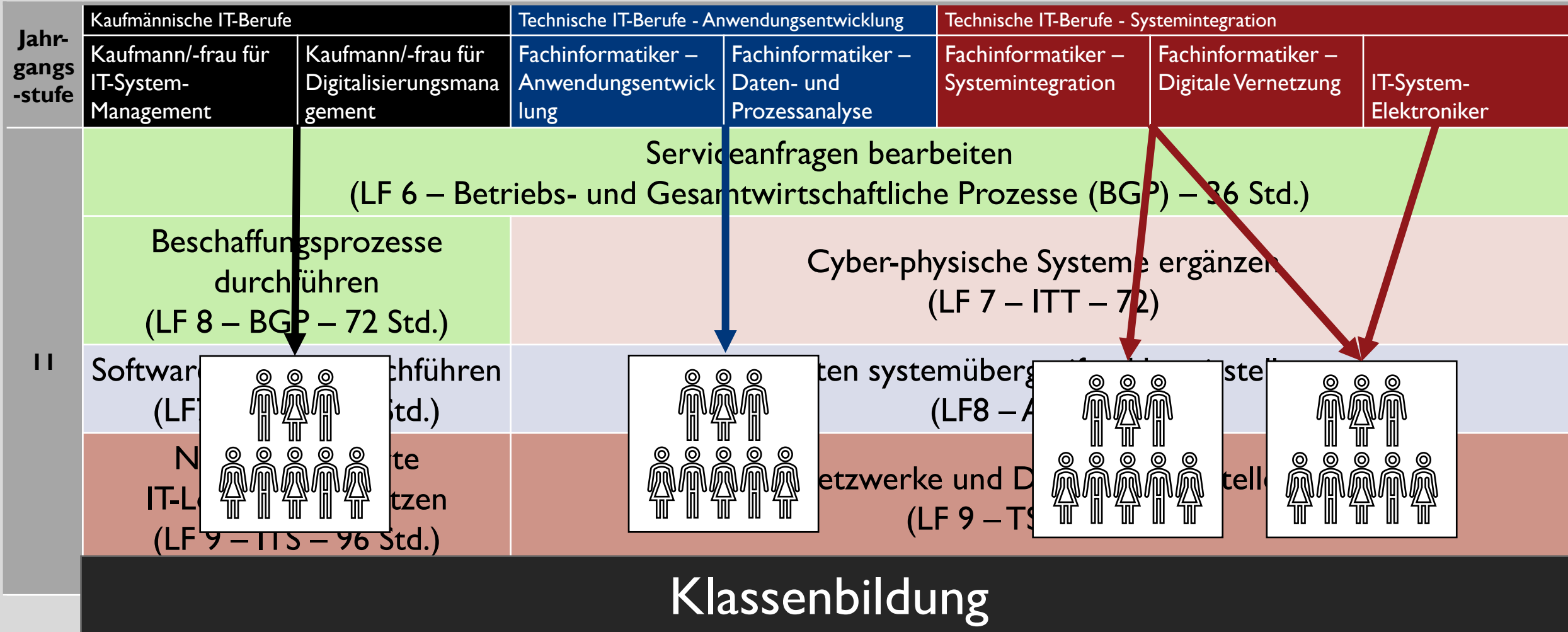
Beschulung – Lernfelder – Fächer – Berufe

Jahrgangsstufe	Kaufmännische IT-Berufe		Technische IT-Berufe - Anwendungsentwicklung		Technische IT-Berufe - Systemintegration		
	Kaufmann/-frau für IT-System-Management	Kaufmann/-frau für Digitalisierungsmanagement	Fachinformatiker – Anwendungsentwicklung	Fachinformatiker – Daten- und Prozessanalyse	Fachinformatiker – Systemintegration	Fachinformatiker – Digitale Vernetzung	IT-System-Elektroniker
10	Das Unternehmen und die eigene Rolle im Betrieb beschreiben (LF 1 – Betriebs- und Gesamtwirtschaftliche Prozesse (BGP) – 36 Std.)						
	Arbeitsplätze nach Kundenwunsch ausstatten / Schutzbedarfsanalyse im eigenen Arbeitsbereich durchführen (LF 2 / LF 4 – IT-Technik (ITT) – 108 Std.)						
	Clients in Netzwerke einbinden (LF 3 – IT-Systeme (ITS) – 84 Std.)						
	Software zur Verwaltung von Daten anpassen (LF 5 – Anwendungsentwicklung und Programmierung (AuP) – 72 Std.)						
	Berufssprache Deutsch (D – 36 Std.)		Englisch (E – 36 Std.)		Politik und Gesellschaft (PuG – 36 Std.)		Medienbildung (integriert)
11	Beschulung in der 11. Jahrgangsstufe						
	Kaufmännische IT-Berufe			Gemeinsame Beschulung der technischen IT-Berufe			
12	Wertschöpfungspr. erfolgsorient. steuern (LF 10 – BGP – 33 Std.)	Wertschöpfungsprozesse erfolgsorientiert steuern und preispolitische Maßnahmen ableiten (LF 10 – BGP – 66 Std.)	Benutzerschnittstellen gestalten und entwickeln (LF10a – AuP – 77 Std.)	Werkzeuge des maschinellen Lernens einsetzen (LF10c – Daten- und Prozessanalyse – 77 Std.)	Serverdienste bereitstellen und Administrationsaufgaben automatisieren (LF10b – ITS – 77 Std.)	Cyber-physische Systeme entwickeln (LF10d – ITS – 77 Std.)	Energieversorgung bereitstellen und die Betriebssicherheit gewährleisten (LF10 – Energieversorgung und Betriebssicherheit – 77 Std.)
	Absatzmark.-Maßnahmen planen u. bewerten. (LF 11 – BGP – 33 Std.)						
	Absatzprozesse durchführen und überwachen (LF 12 – BGP – 77 Std.)	Informationen und Daten aufbereiten (LF 11 – AuP – 77 Std.)	Funktionalität in Anwendungen realisieren (LF11a – AuP – 77 Std.)	Prozesse analysieren und gestalten (LF11c – Daten- und Prozessanalyse – 77 Std.)	Betrieb und Sicherheit vernetzter Systeme gewährleisten (LF11b – ITS – 77 Std.)	Betrieb und Sicherheit vernetzter Systeme gewährleisten (LF11d – ITS – 77 Std.)	Betrieb und Sicherheit vernetzter Systeme gewährleisten (LF11 – ITS – 77 Std.)
	IT-Projekt - Netzwerkinfrastruktur planen und kalkulieren (LF 13 – IT-Projekt – 132 Std.)	IT-Projekt - Unternehmen digital weiterentwickeln (LF 12 – IT-Projekt – 132 Std.)	IT-Projekt – Kunden-spezifische Anwendungsentw. durchführen (LF12a – IT-Projekt – 121 Std.)	IT-Projekt - Kundenspezifische Proz.- und Datenanalys. durchf. (LF12c – IT-Projekt – 121 Std.)	IT-Projekt - Kundenspezifische Systemintegration durchführen (LF12b – IT-Projekt – 121 Std.)	IT-Projekt – Kundenspezifisches CPS optimieren (LF12d – IT-Projekt – 121 Std.)	IT-Projekt - Instandhaltung planen und durchführen (LF12 – IT-Projekt – 121 Std.)
Berufssprache Deutsch (D – 36 Std.)		Englisch (E – 36 Std.)		Politik und Gesellschaft (PuG – 36 Std.)		Medienbildung (integriert)	

Beschulung – Lernfelder – Fächer – Berufe

Jahrgangsstufe	Kaufmännische IT-Berufe		Technische IT-Berufe - Anwendungsentwicklung		Technische IT-Berufe - Systemintegration		
	Kaufmann/-frau für IT-System-Management	Kaufmann/-frau für Digitalisierungsmanagement	Fachinformatiker – Anwendungsentwicklung	Fachinformatiker – Daten- und Prozessanalyse	Fachinformatiker – Systemintegration	Fachinformatiker – Digitale Vernetzung	IT-System-Elektroniker
II	Serviceanfragen bearbeiten (LF 6 – Betriebs- und Gesamtwirtschaftliche Prozesse (BGP) – 36 Std.)						
	Beschaffungsprozesse durchführen (LF 8 – BGP – 72 Std.)		Cyber-physische Systeme ergänzen (LF 7 – ITT – 72)				
	Softwareprojekte durchführen (LF7 – AuP – 96 Std.)		Daten systemübergreifend bereitstellen (LF8 – AuP – 96)				
	Netzwerkbasierende IT-Lösungen umsetzen (LF 9 – ITS – 96 Std.)		Netzwerke und Dienste bereitstellen (LF 9 – TS – 96 Std.)				
	Berufssprache Deutsch (D – 36 Std.)		Englisch (E – 36 Std.)		Politik und Gesellschaft (PuG – 36 Std.)		Medienbildung (integriert)

Beschulung – Lernfelder – Fächer – Berufe



Beschulung – Lernfelder – Fächer – Berufe

Jahrgangsstufe	Kaufmännische IT-Berufe		Technische IT-Berufe - Anwendungsentwicklung		Technische IT-Berufe - Systemintegration		
	Kaufmann/-frau für IT-System-Management	Kaufmann/-frau für Digitalisierungsmanagement	Fachinformatiker – Anwendungsentwicklung	Fachinformatiker – Daten- und Prozessanalyse	Fachinformatiker – Systemintegration	Fachinformatiker – Digitale Vernetzung	IT-System-Elektroniker
10	Das Unternehmen und die eigene Rolle im Betrieb beschreiben (LF 1 – Betriebs- und Gesamtwirtschaftliche Prozesse (BGP) – 36 Std.)						
	Arbeitsplätze nach Kundenwunsch ausstatten / Schutzbedarfsanalyse im eigenen Arbeitsbereich durchführen (LF 2 / LF 4 – IT-Technik (ITT) – 108 Std.)						
	Clients in Netzwerke einbinden (LF 3 – IT-Systeme (ITS) – 84 Std.)						
	Software zur Verwaltung von Daten anpassen (LF 5 – Anwendungsentwicklung und Programmierung (AuP) – 72 Std.)						
	Berufssprache Deutsch (D – 36 Std.)		Englisch (E – 36 Std.)		Politik und Gesellschaft (PuG – 36 Std.)		Medienbildung (integriert)
11	Serviceanfragen bearbeiten (LF 6 – Betriebs- und Gesamtwirtschaftliche Prozesse (BGP) – 36 Std.)						
	Beschaffungsprozesse durchführen (LF 8 – BGP – 72 Std.)		Cyber-physische Systeme ergänzen (LF 7 – ITT – 72)				
	Softwareprojekte durchführen (LF 7 – AuP – 96 Std.)		Daten systemübergreifend bereitstellen (LF 8 – AuP – 96)				
	Netzwerkbasierete IT-Lösungen umsetzen (LF 9 – ITS – 96 Std.)		Netzwerke und Dienste bereitstellen (LF 9 – TS – 96 Std.)				
	Berufssprache Deutsch (D – 36 Std.)		Englisch (E – 36 Std.)		Politik und Gesellschaft (PuG – 36 Std.)		Medienbildung (integriert)
12	Wertschöpfungspr. erfolgsorient. steuern (LF 10 – BGP – 33 Std.)	Wertschöpfungsprozesse erfolgsorientiert steuern und preispolitische Maßnahmen (LF 10 – BGP – 33 Std.)	Benutzerschnittstellen gestalten und entwickeln (LF 10c – AuP – 77 Std.)	Werkzeuge des maschinellen Lernens einsetzen (LF 10c – Daten- und Prozessanalyse – 77 Std.)	Serverdienste bereitstellen und Administrationsaufgaben automatisieren (LF 10b – ITS – 77 Std.)	Cyber-physische Systeme entwickeln (LF 10d – ITS – 77 Std.)	Energieversorgung bereitstellen und die Betriebssicherheit gewährleisten (LF 10 – Energieversorgung und Betriebssicherheit – 77 Std.)
	Absatzplan aufstellen und bewerten (LF 11 – AuP – 77 Std.)	Absatzplan aufstellen und bewerten (LF 11 – AuP – 77 Std.)	Absatzplan aufstellen und bewerten (LF 11 – AuP – 77 Std.)	Absatzplan aufstellen und bewerten (LF 11 – AuP – 77 Std.)	Absatzplan aufstellen und bewerten (LF 11 – AuP – 77 Std.)	Absatzplan aufstellen und bewerten (LF 11 – AuP – 77 Std.)	Absatzplan aufstellen und bewerten (LF 11 – AuP – 77 Std.)
	Absatzplan aufstellen und überwachen (LF 12 – BGP – 77 Std.)	Absatzplan aufstellen und überwachen (LF 12 – BGP – 77 Std.)	Absatzplan aufstellen und realisieren (LF 11a – AuP – 77 Std.)	Absatzplan aufstellen und realisieren (LF 11a – AuP – 77 Std.)	Absatzplan aufstellen und realisieren (LF 11a – AuP – 77 Std.)	Absatzplan aufstellen und realisieren (LF 11a – AuP – 77 Std.)	Absatzplan aufstellen und realisieren (LF 11a – AuP – 77 Std.)
	IT-Projekt - Instandhaltung struktur planen und durchführen (LF 13 – IT-Projekt – 132 Std.)	IT-Projekt - Instandhaltung struktur planen und durchführen (LF 12 – IT-Projekt – 132 Std.)	IT-Projekt - Instandhaltung struktur planen und durchführen (LF 12 – IT-Projekt – 121 Std.)	IT-Projekt - Instandhaltung struktur planen und durchführen (LF 12c – IT-Projekt – 121 Std.)	IT-Projekt - Instandhaltung struktur planen und durchführen (LF 12b – IT-Projekt – 121 Std.)	IT-Projekt - Instandhaltung struktur planen und durchführen (LF 12d – IT-Projekt – 121 Std.)	IT-Projekt - Instandhaltung struktur planen und durchführen (LF 12 – IT-Projekt – 121 Std.)
	Berufssprache Deutsch (D – 36 Std.)		Englisch (E – 36 Std.)		Politik und Gesellschaft (PuG – 36 Std.)		Medienbildung (integriert)

Differenzierte Beschulung nach Berufen und Fachrichtungen in der 12. Jahrgangsstufe.

Beschulung – Lernfelder – Fächer – Berufe

Jahrgangsstufe	Kaufmännische IT-Berufe		Technische IT-Berufe - Anwendungsentwicklung		Technische IT-Berufe - Systemintegration		
	Kaufmann/-frau für IT-System-Management	Kaufmann/-frau für Digitalisierungsmanagement	Fachinformatiker – Anwendungsentwicklung	Fachinformatiker – Daten- und Prozessanalyse	Fachinformatiker – Systemintegration	Fachinformatiker – Digitale Vernetzung	IT-System-Elektroniker
12	Wertschöpfungspr. erfolgsorient. steuern (LF 10 – BGP – 33 Std.)	Wertschöpfungsprozesse erfolgsorientiert steuern und preispolitische Maßnahmen ableiten (LF 10 – BGP – 66 Std.)	Benutzerschnittstellen gestalten und entwickeln (LF10a – AuP – 77 Std.)	Werkzeuge des maschinellen Lernens einsetzen (LF10c – Daten- und Prozessanalyse – 77 Std.)	Serverdienste bereitstellen und Administrationsaufgaben automatisieren (LF10b – ITS – 77 Std.)	Cyber-physische Systeme entwickeln (LF10d – ITS – 77 Std.)	Energieversorgung bereitstellen und die Betriebssicherheit gewährleisten (LF10 – Energieversorgung und Betriebssicherheit – 77 Std.)
	Absatzmark.-Maßnahmen planen u. bewerten. (LF 11 – BGP – 33 Std.)	Informationen und Daten aufbereiten (LF 11 – AuP – 77 Std.)	Funktionalität in Anwendungen realisieren (LF11a – AuP – 77 Std.)	Prozesse analysieren und gestalten (LF11c – Daten- und Prozessanalyse – 77 Std.)	Betrieb und Sicherheit vernetzter Systeme gewährleisten (LF11b – ITS – 77 Std.)	Betrieb und Sicherheit vernetzter Systeme gewährleisten (LF11d – ITS – 77 Std.)	Betrieb und Sicherheit vernetzter Systeme gewährleisten (LF11 – ITS – 77 Std.)
	Absatzprozesse durchführen und überwachen (LF 12 – BGP – 77 Std.)	IT-Projekt - Unternehmen digital weiterentwickeln (LF 12 – IT-Projekt – 132 Sdt.)	IT-Projekt – Kundenspezifische Anwendungsentw. durchführen (LF12a – IT-Projekt – 121 Std.)	IT-Projekt - Kundenspezifische Proz.- und Datenanalys. durchf. (LF12c – IT-Projekt – 121 Std.)	IT-Projekt - Kundenspezifische Systemintegration durchführen (LF12b – IT-Projekt – 121 Std.)	IT-Projekt – Kundenspezifisches CPS optimieren (LF12d – IT-Projekt – 121 Std.)	IT-Projekt - Instandhaltung planen und durchführen (LF12 – IT-Projekt – 121 Std.)
	Berufssprache Deutsch (D – 36 Std.)		Englisch (E – 36 Std.)		Politik und Gesellschaft (PuG – 36 Std.)		Medienbildung (integriert)

Beschulung – Lernfelder – Fächer – Berufe

Jahrgangsstufe	Kaufmännische IT-Berufe		Technische IT-Berufe - Anwendungsentwicklung		Technische IT-Berufe - Systemintegration		
	Kaufmann/-frau für IT-System-Management	Kaufmann/-frau für Digitalisierungsmanagement	Fachinformatiker – Anwendungsentwicklung	Fachinformatiker – Daten- und Prozessanalyse	Fachinformatiker – Systemintegration	Fachinformatiker – Digitale Vernetzung	IT-Systemintegration
12	Wertschöpfungsprozesse erfolgreich steuern (LF 10 – BGP – 33 Std.)	Wertschöpfungsprozesse erfolgreich steuern und preispolitische Maßnahmen ableiten (LF 10 – BGP – 66 Std.)	Benutzerschnittstellen gestalten und entwickeln (LFI 10a – AuP – 77 Std.)	Werkzeuge des maschinellen Lernens einsetzen (LFI 10b – Daten- und Prozessanalyse – 77 Std.)	Serverdienste bereitstellen und administrieren (LFI 11a – Systemintegration – 77 Std.)	Cloud-Dienste bereitstellen und administrieren (LFI 11b – Systemintegration – 77 Std.)	Netzwerke bereitstellen und die Betriebssicherheit gewährleisten (LFI 10 – Energieversorgung und Betriebssicherheit – 77 Std.)
	Absatzmarkt-Maßnahmen planen u. bewerten. (LF 11 – BGP – 33 Std.)	Informationen und Daten aufbereiten (LFI 10c – Digitalisierungsmanagement – 77 Std.)	Prozesse analysieren und gestalten (LFI 11a – AuP – 77 Std.)	Prozesse analysieren und gestalten (LFI 11c – Daten- und Prozessanalyse – 77 Std.)	Betrieb und Sicherheit vernetzter Systeme gewährleisten (LFI 11d – Systemintegration – 77 Std.)	Betrieb und Sicherheit vernetzter Systeme gewährleisten (LFI 11d – ITS – 77 Std.)	Betrieb und Sicherheit vernetzter Systeme gewährleisten (LFI 11d – ITS – 77 Std.)
	Absatzprozesse durchführen und überwachen (LF 12 – BGP – 77 Std.)	Projektmaßnahmen digital entwickeln (LFI 12a – IT-Projekt – 132 Sdt.)	IT-Projekt – Kunden-spezifische Proz.- und Datenanalys. durchf. (LFI 12a – IT-Projekt – 121 Std.)	IT-Projekt - Kundenspezifische Proz.- und Datenanalys. durchf. (LFI 12c – IT-Projekt – 121 Std.)	IT-Projekt – Kundenspezifisches CPS optimieren (LFI 12b – IT-Projekt – 121 Std.)	IT-Projekt – Kundenspezifisches CPS optimieren (LFI 12d – IT-Projekt – 121 Std.)	IT-Projekt – Kundenspezifisches CPS optimieren (LFI 12 – IT-Projekt – 121 Std.)

Entscheidung über Sprengelbildung steht noch aus...

Klassenbildung

Gestreckte Abschlussprüfung

Abschlussprüfung Teil 1 (20 %)

etwa Mitte des zweiten Ausbildungsjahres

Abschlussprüfung Teil 2 (80 %)

am Ende der Ausbildung

Abschlussprüfung Teil I (20 %)

etwa Mitte des zweiten Ausbildungsjahres

Abschlussprüfung Teil 2 (80 %)

am Ende der Ausbildung

„Einrichten eines IT-gestützten Arbeitsplatzes“

- 90 Minuten, ungebundene Aufgaben
- für alle IT-Berufe gleich
- Inhalte:
 - die ersten 15 Monate der Ausbildung
 - berufsbildübergreifenden Fertigkeiten, Kenntnissen und Fähigkeiten
 - die Lernfelder I bis 6

Beschulung – Lernfelder – Fächer – Berufe

Jahrgangsstufe	Kaufmännische IT-Berufe		Technische IT-Berufe - Anwendungsentwicklung		Technische IT-Berufe - Systemintegration		
	Kaufmann/-frau für IT-System-Management	Kaufmann/-frau für Digitalisierungsmanagement	Fachinformatiker – Anwendungsentwicklung	Fachinformatiker – Daten- und Prozessanalyse	Fachinformatiker – Systemintegration	Fachinformatiker – Digitale Vernetzung	IT-System-Elektroniker
10	Das Unternehmen und die eigene Rolle im Betrieb beschreiben (LF 1 – Betriebs- und Gesamtwirtschaftliche Prozesse (BGP) – 36 Std.)						
	Arbeitsplätze nach Kundenwunsch ausstatten / Schutzbedarfsanalyse im eigenen Arbeitsbereich durchführen (LF 2 / LF 4 – IT-Technik (ITT) – 108 Std.)						
	Clients in Netzwerke einbinden (LF 3 – IT-Systeme (ITS) – 84 Std.)						
	Software zur Verwaltung von Daten anpassen (LF 5 – Anwendungsentwicklung und Programmierung (AuP) – 72 Std.)						
11	Serviceanfragen bearbeiten (LF 6 – Betriebs- und Gesamtwirtschaftliche Prozesse (BGP) – 36 Std.)						

Abschlussprüfung Teil 1 (20 %)

etwa Mitte des zweiten Ausbildungsjahres

Abschlussprüfung Teil 2 (80 %)

am Ende der Ausbildung

„Einrichten eines IT-gestützten Arbeitsplatzes“

- 90 Minuten, ungebundene Aufgaben
- für alle IT-Berufe gleich
- Inhalte:
 - die ersten 15 Monate der Ausbildung
 - berufsbildübergreifenden Fertigkeiten, Kenntnissen und Fähigkeiten
 - die Lernfelder 1 bis 6

Verkürzer?

Abschlussprüfung Teil 1 (20 %)

etwa Mitte des zweiten Ausbildungsjahres

„Einrichten eines IT-gestützten Arbeitsplatzes“

- 90 Minuten, ungebundene Aufgaben
- für alle IT-Berufe gleich
- Inhalte:
 - die ersten 15 Monate der Ausbildung
 - berufsbildübergreifenden Fertigkeiten, Kenntnissen und Fähigkeiten
 - die Lernfelder I bis 6

Abschlussprüfung Teil 2 (80 %)

am Ende der Ausbildung

- betriebliche Projektarbeit (50 Prozent)

Ausblick 21.02.2022 Treffen mit der IHK

- Zeitpunkt der Projektdurchführung
- Bewertungskriterien
- Vorgaben

Beschulung – Lernfelder – Fächer – Berufe

Jahrgangsstufe	Kaufmännische IT-Berufe		Technische IT-Berufe - Anwendungsentwicklung		Technische IT-Berufe - Systemintegration		
	Kaufmann/-frau für IT-System-Management	Kaufmann/-frau für Digitalisierungsmanagement	Fachinformatiker – Anwendungsentwicklung	Fachinformatiker – Daten- und Prozessanalyse	Fachinformatiker – Systemintegration	Fachinformatiker – Digitale Vernetzung	IT-System-Elektroniker
12	Wertschöpfungspr. erfolgsorient. steuern (LF 10 – BGP – 33 Std.)	Wertschöpfungsprozesse erfolgsorientiert steuern und preispolitische Maßnahmen ableiten (LF 10 – BGP – 66 Std.)	Benutzerschnittstellen gestalten und entwickeln (LF10a – AuP – 77 Std.)	Werkzeuge des maschinellen Lernens einsetzen (LF10c – Daten- und Prozessanalyse – 77 Std.)	Serverdienste bereitstellen und Administrationsaufgaben automatisieren (LF10b – ITS – 77 Std.)	Cyber-physische Systeme entwickeln (LF10d – ITS – 77 Std.)	Energieversorgung bereitstellen und die Betriebssicherheit gewährleisten (LF10 – Energieversorgung und Betriebssicherheit – 77 Std.)
	Absatzmark.-Maßnahmen planen u. bewerten. (LF 11 – BGP – 33 Std.)	Informationen und Daten aufbereiten (LF 11 – AuP – 77 Std.)	Funktionalität in Anwendungen realisieren (LF11a – AuP – 77 Std.)	Prozesse analysieren und gestalten (LF11c – Daten- und Prozessanalyse – 77 Std.)	Betrieb und Sicherheit vernetzter Systeme gewährleisten (LF11b – ITS – 77 Std.)	Betrieb und Sicherheit vernetzter Systeme gewährleisten (LF11d – ITS – 77 Std.)	Betrieb und Sicherheit vernetzter Systeme gewährleisten (LF11 – ITS – 77 Std.)
	Absatzprozesse durchführen und überwachen (LF 12 – BGP – 77 Std.)	IT-Projekt - Unternehmen digital weiterentwickeln (LF 12 – IT-Projekt – 132 Sdt.)	IT-Projekt – Kunden-spezifische Anwendungsentw. durchführen (LF12a – IT-Projekt – 121 Std.)	IT-Projekt - Kundenspezifische Proz.- und Datenanalys. durchf. (LF12c – IT-Projekt – 121 Std.)	IT-Projekt - Kundenspezifische Systemintegration durchführen (LF12b – IT-Projekt – 121 Std.)	IT-Projekt – Kundenspezifisches CPS optimieren (LF12d – IT-Projekt – 121 Std.)	IT-Projekt - Instandhaltung planen und durchführen (LF12 – IT-Projekt – 121 Std.)
	Berufssprache Deutsch (D – 36 Std.)		Englisch (E – 36 Std.)		Politik und Gesellschaft (PuG – 36 Std.)		Medienbildung (integriert)

Abschlussprüfung Teil 1 (20 %)

etwa Mitte des zweiten Ausbildungsjahres

„Einrichten eines IT-gestützten Arbeitsplatzes“

- 90 Minuten, ungebundene Aufgaben
- für alle IT-Berufe gleich
- Inhalte:
 - die ersten 15 Monate der Ausbildung
 - berufsbildübergreifenden Fertigkeiten, Kenntnissen und Fähigkeiten
 - die Lernfelder 1 bis 6

Abschlussprüfung Teil 2 (80 %)

am Ende der Ausbildung

- betriebliche Projektarbeit (50 Prozent)
- berufsspezifische Aufgabe (10 Prozent)
90 Minuten, ungebundene Aufgaben
- berufsspezifische Aufgabe (10 Prozent)
90 Minuten, ungebundene Aufgaben
- Wirtschafts- und Sozialkunde (10 Prozent)
60 Minuten, gebundene Aufgaben

Abschlussprüfung Teil I (20 %)

etwa Mitte des zweiten Ausbildungsjahres

„Einrichten eines IT-gestützten Arbeitsplatzes“

- 90 Minuten, ungebundene Aufgaben
- für alle IT-Berufe gleich
- Inhalte:
 - die ersten 15 Monate der Ausbildung
 - berufsbildübergreifenden Fertigkeiten, Kenntnissen und Fähigkeiten
 - die Lernfelder I bis 6



Abschlussprüfung Teil 2 (80 %)

am Ende der Ausbildung

- betriebliche Projektarbeit (50 Prozent)
- berufsspezifische Aufgabe (10 Prozent)
90 Minuten, ungebundene Aufgaben
- berufsspezifische Aufgabe (10 Prozent)
90 Minuten, ungebundene Aufgaben
- Wirtschafts- und Sozialkunde (10 Prozent)
60 Minuten, gebundene Aufgaben





**VIELEN DANK FÜR
DEN AUSTAUSCH UND IHRE
AUFMERKSAMKEIT!**